

공항철도 광고매체 관리업무 용역 설명서

2026년 2월

연합뉴스 전략사업부

I. 입찰공고 일반사항

□ 개 요

공항철도 열차 및 역사 내에 광고매체 운영 및 관리업무(광고 소재교체, 운행관리보고, 유지보수 등)를 담당할 업체를 선정하고자 함.

□ 주요업무 요약

- 월 광고운행보고서 작성 제출 : 열차 및 역사 집행광고에 대한 촬영 및 보고서 제출
- 광고 개시 시 개시보고서 작성 제출 : 열차 및 역사 매체
- 열차 액자 및 역사 매체 광고소재 인쇄, 부착 및 철거
- 역사 조명매체 유지보수(램프 및 부품 교체 등) 및 청소 관리
- 역사 조명매체 전기 설비 유지 관리
- 역사 디지털사이니지(정보안내기포함) 운영 및 유지보수와 청소 관리
- 역사 게이트 유리면 래핑광고 운영 및 유지관리

□ 계약기간 : 2026. 3. 1 ~ 2030. 12. 31(4년10개월)

□ 참가자격

- 옥외광고사업등록업체(입찰공고일 기준 등록완료된 업체)
- 옥외광고물 손해배상책임보험 가입업체(입찰공고일 기준 등록완료된 업체)
- 디지털사이니지(상업용광고물) 설치 또는 유지보수 유경험업체
- 열차 또는 역사 내 광고물 설치 또는 유지보수 유경험업체
- * 2016년 이후 단일 계약으로 5억원이상 수주한 업체에 한함(실적증명 제출)

□ 제출 서류

1. 사업제안서 10부.
2. 가격제안서 1부(밀봉하여 다른 서류와 별개로 제출).
 - 관리업무에 대한 월 **용역비를 기재**해야 하며, 인건비, 자재비, 관리비, 교통비 등 세부항목 별 금액을 기재하고, 총액(부가세포함)을 기재해야 함
 - **광고소재 인쇄비용은 발생 건별로 월별 정산하여 용역비와 별개로 지급하게 되므로 월 용역비에 포함해서는 안되며, 별첨 양식에 기재하여 가격제안서와 함께 제출해야 함(부가세포함)**
3. 사업자등록증 사본
4. 옥외광고사업등록증 사본(옥외광고물 손해배상책임보험 증권 포함)
5. 산재보험가입증명원 사본
6. 기업신용등급평가서(공공기관체출용)
7. 사업 실적증명서

※ 접수장소 : 연합뉴스 구매심의위원회 간사 유재근(02-398-3230)

(서울시 종로구 율곡로2길 25 연합뉴스 12층 기획조정실 기획조정부)

□ **사업제안서 제출**

- 입찰참여사는 관리업무 및 매체 유지보수 업무에 대한 제안서를 제출하여야 하며, 연합뉴스 구매심의위원회의 업체 선정 방식에 따라 평가 후 적정 업체를 선정
- 제안 준비에 따른 비용은 제안사가 부담하며, 제출한 제안서는 일체 반환하지 않음

□ **입찰일정**

1. 입찰공고 : 2026.02.05.
2. 입찰등록(서류제출) 마감일시 : 2026.02.11. 15:00
3. 우선협상대상자 통보 : 연합뉴스 구매심의위원회 일정에 따름

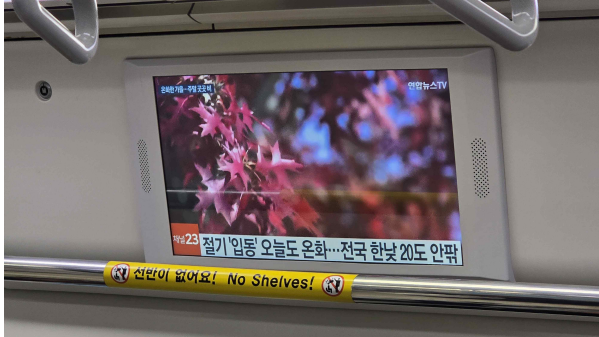
□ **계약 이행보증**

계약사는 계약 체결 후 발주사가 지정하는 기일까지 계약금액(월 용역비) 1년분의 10%에 해당하는 계약 이행보증보험증권을 제출해야 하며, 보증서의 보증기간은 계약일로부터 1년 이상으로 함(1년 단위로 제출)

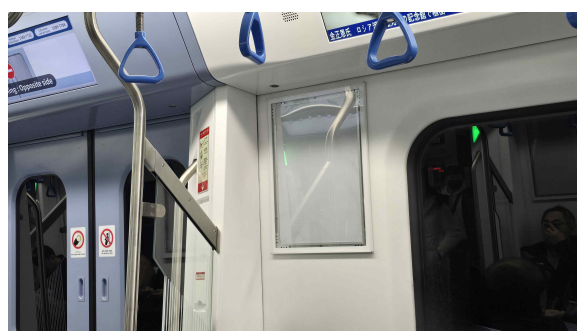
Ⅱ. 광고매체 관리업무 용역 상세설명서

□ 관리대상 광고매체

1. 일반열차 31개 편성, 직통열차 6개 편성 내 모니터(영상 및 자막) 광고매체



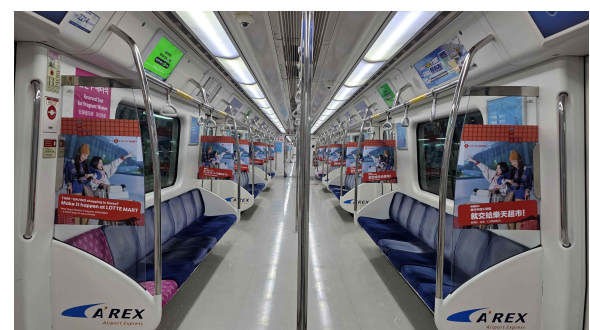
2. 일반열차 31개 열차 내 액자/모서리/유리칸막이 광고매체(수량 재산정 필요)
 - ▶ 액자(기존 22개 편성) : 총 1,804면 / 편성당 82면→A형 76개(45×35cm), B형 6개(40×50cm)
액자(신규 9개편성) : 총 720면 / 편성당 80면(35×50cm)



- ▶ 천정모서리(22개 편성) : 총 704면 / 편성당 32면→ 92×26cm

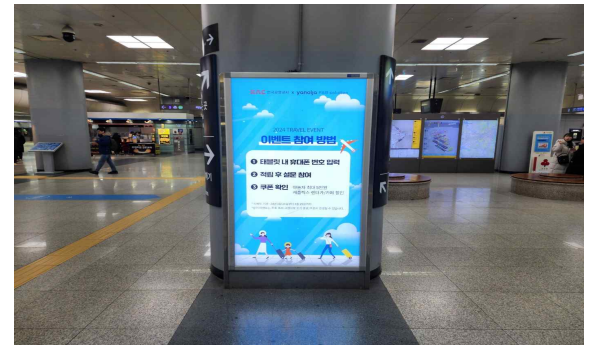
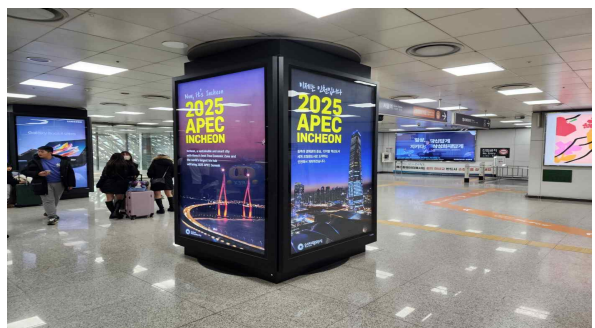


- ▶ 유리칸막이(22개 편성) : 총 3,608면 / 편성당 164면→ 52×60cm



3. 역사 조명광고 매체(최대 4m×3m 사이즈 내외)

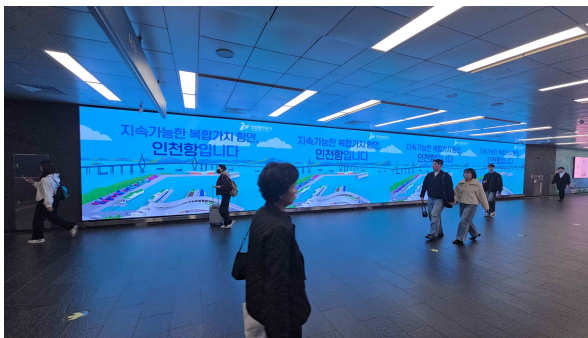
구분	벽면부착형	기둥형	지주형	스크린도어형		계
				조명	래핑	
서울역	23	1		11		35
공덕역	6	1			2	9
홍대입구역	12	7		8		27
DMC역	9	7		3		19
마곡나루역	9				2	11
김포공항역	10		8	8		26
계양역	2	2	2		2	8
검암역	2	2	1		2	7
청라역					2	2
영종역						0
운서역	2	3	2		2	9
화물청사역					2	2
인천공항T1역	19	7		10		36
						0
계	94	30	13	40	14	191



- * 벽면부착은 플렉스재질로 인쇄한 광고소재를 틀에 직접 걸어 부착(텐션작업)
- * 지주형, 기둥형은 필름재질의 광고소재를 PC판과 PC판 사이에 끼워 부착
- * 서울역 113번, 마곡나루역 105번, 스크린도어형은 페브릭 광고소재를 매체에 끼워 부착

4. 역사 디지털사이니 광고매체(LED전광판/정보안내기)

구분 (전광판/정보안내기)	전광판(m)	정보 안내기	구분	전광판	정보 안내기
서울역 (2/4)	#1(9*5) #2(4.8*2.7)	4	검암역 (0/1)	1(4.8*2.7)	1
공덕역 (2/1)	#1(7*2) #2(4.8*2.7)	1	청라역 (0/1)		1
홍대입구역 (6/2)	#1,4(9.6*2.7) #2(24*2.7) #3(16.8*2.7) #5,6(16.8*2.3)	2	영종역 (0/1)		1
DMC역 (2/2)	#1,2(9.6*2.7)	2	운서역 (0/1)		1
마곡나루역 (0/1)		1	화물청사역 (0/1)		1
김포공항역 (1/2)	1(7.2*10.8)	2	인천공항T1역 (1/2)	1(4.2*2.37)	2
계양역 (0/1)		1	인천공항T2역 (0/1)		2
계(15/22)				15대	22대



홍대입구역(3~5화면)



공덕/디엠씨역(2화면)



서울/김포/인천T1역(1화면)



공덕(비행기)/검암(열차)역 조형물

5. 게이트(자동개집표기) 유리면 래핑광고 매체(422면)

역 명		자동개집표기(일반)	자동개집표기(장애인)
		글라스도어 수량	글라스도어 수량
서울역 (54)	나가는곳(34)	28	6
	환승통로(20)	18	2
공덕역 (22)	나가는곳(8)	6	2
	환승통로(14)	12	2
홍대입구역 (46)	나가는곳(30)	26	4
	환승통로(16)	14	2
DMC역 (44)	나가는곳(28)	22	6
	환승통로(16)	14	2
마곡나루역 (34)	나가는곳(20)	16	4
	환승통로(14)	12	2
김포공항역(16)		14	2
계양역 (46)	나가는곳(28)	26	2
	환승통로(18)	16	2
검암역 (34)	나가는곳(18)	16	2
	환승통로(16)	14	2
청라국제도시역(18)		16	2
영종역(16)		14	2
운서역(24)		20	4
화물청사역(12)		10	2
T1역(24)		20	4
T2역(32)		24	8
합 계(422)		358	64



환승게이트



나가는 곳

□ 관리업무 내용

1 열차 내 영상 광고매체 광고물 관리

- 월 1회(지정기일) 모니터에 방영되는 광고소재를 촬영하여 사진 첨부된 광고관리보고서(운행보고, 사진캡처, 편성표/상하행) 제출 및 동영상 제출
 - 신규 광고 게시(발주사 통보) 시 광고소재를 촬영하여 사진 첨부된 광고개시보고서(운행보고, 사진캡처) 제출 및 동영상 제출(수시)
 - 발주사 요구 시 지정 광고소재를 촬영하여 보고서(사진캡처, 편성표/상하행) 및 동영상 제출(수시, 횟수제한 없음)
- ※ 신규 개시보고 및 발주사 요구 시 보고서 제출은 수시로 발생하며, 횟수 제한은 없음

2. 열차 내 액자/천장모서리/유리칸막이 광고매체 광고물(인쇄물) 관리

- 월 1회(지정기일) 액자/모서리/유리칸막이 광고매체에 부착된 광고소재를 촬영하여 사진 첨부된 광고관리보고서(운행보고, 사진캡처) 제출
- 신규 광고 부착 시 촬영하여 사진 첨부된 광고개시보고서(운행보고, 사진캡처) 제출(수시)
- 발주사 요구 시 지정 광고소재 촬영하여 보고서(사진캡처) 제출(수시, 횟수제한 없음)
- 광고소재 부착 및 철거
 - ▷ 발주사가 지정한 열차에 광고소재 부착 또는 철거
 - ▷ 철거한 광고소재는 보관(발주사 지정) 및 폐기 처리
 - ▷ 광고소재 부착 및 철거는 차량기지(인천시 용유동 소재)내에서 시행(대부분 열차 운행 종료 후 야간작업으로 진행)
- 주 1회 이상 광고소재 부착상태 점검하여 훼손 광고소재 교체
- 주 1회 이상 광고매체 청소상태 점검 및 불량 매체 청소

3. 역사 조명/비조명 광고매체 광고물(인쇄물) 관리

- 월 1회(지정기일) 역사 광고매체에 부착된 광고소재를 촬영하여 사진 첨부된 광고관리 보고서(운행보고/사진캡처) 제출
- 신규 광고 부착 시 촬영하여 사진 첨부된 광고개시보고서(운행보고, 사진캡처) 제출(수시)
- 발주사 요구 시 지정 광고소재 촬영하여 보고서(사진캡처) 제출(수시, 횟수제한 없음)
- 광고소재 부착 및 철거
 - ▷ 발주사가 지정한 매체에 광고소재 부착 및 철거
 - ▷ 철거한 광고소재는 보관(발주사 지정) 및 폐기 처리
 - ▷ 광고소재 부착 및 철거는 각 역사 내에서 시행(대부분 야간 작업 시행)
- 주 1회 이상 광고소재 부착상태 점검하여 이상이 있을 경우 발주사에 통보
- 주 1회 이상 광고매체 전원 등 조명상태 점검하여 유지보수 및 매체 부착 등 안전상태 점검하여 이상이 있을 경우 조치(매체 유지보수, 램프 및 안정기 등 부품 유지관리, 광고 분전반 전원 단자로부터 광고매체까지의 전기회선 유지관리 및 필요 시 교체)
- 주 1회 이상 광고매체 청소상태 점검 및 불량 매체 청소
- 무빙워크 및 에스컬레이터 유리면의 래핑 작업은 열차 운행이 종료된 후 시행하고 광고 종료 후 제거 시 접착제가 남아 있지 않도록 마무리 작업

- 게이트 유리면 래핑광고 부착 작업은 열차 운행이 종료되고 난 후 시행
- 많은 매체가 유동인구가 많은 역사 내 대합실 등에 설치되어 있어 소재교체, 유지보수 등 작업 시 안전에 유의해야 하며, 발생하는 사상사고 등에 대한 일체의 책임을 짐

4. 역사 디지털사이니(전광판/정보안내기) 관리

- 월 1회(지정기일) 모니터에 방영되는 광고소재를 촬영하여 사진 첨부된 광고관리보고서(운행보고, 사진캡처, 편성표) 제출 및 동영상 제출→정보안내기 제외
- 신규 광고 게시(발주사 통보) 시 광고소재를 촬영하여 사진 첨부된 광고개시보고서(운행보고, 사진캡처, 편성표) 제출 및 동영상 제출(수시)→정보안내기 제외
- 발주사 요구 시 지정 광고소재를 촬영하여 보고서(사진캡처) 및 동영상 제출(수시, 횟수 제한 없음)→정보안내기 제외
- 신규 개시보고 및 발주사 요구 시 보고서 제출은 수시로 발생하며, 횟수 제한은 없음
- 주 1회 이상 청소상태 점검 및 불량 매체 청소(LED 전면부, 조형물 등 먼지 및 오물 제거)
- 매체운영 시간은 04:30~익일01:00분으로 매일 아침 05시경에 매체 동작상태를 확인하고, 필요시 현장 출동해 빠른 조치
- 매일(휴일포함) 운영상태 점검 또는 발주사 통보(수시)시 장애 조치(전원 및 셋톱박스 재부팅, 장비교체 등)
- 셋톱박스, 5G모뎀, LED모듈, 콘트롤러, 구성품함 내부 기타 장비 등 운영에 문제가 생기면 예비 부품으로 즉시 교체해 정상 동작하도록 조치 → H/W 등 제품수리 유지보수는 제조사가 시행(유지보수가 필요할 경우 발주사에 통보 조치)
- 서울역 2기, 김포공항역 1기는 후면 유지보수 구조로 설치되었고, 나머지 역사는 전면 유지보수 구조로 설치됨

5. 광고소재 인쇄 공급

- 열차 액자/천장모서리/유리칸막이 광고 및 역사 광고에 대해 발주사가 광고소재 인쇄를 통지할 경우 지정된 단가에 의해 인쇄를 하여 발주사가 지정한 매체에 부착
- 광고 소재의 약간의 수정 작업은 매체 운영사가 작업해서 인쇄해야 함
- 인쇄비는 월 용역비와 별개로 매월 정산하여 익월에 지급
- 인쇄비 단가는 별첨 양식에 기재하여 견적서와 함께 제출
- * 별도로 소재 디자인 작업 등 추가 비용이 발생하는 경우 발주사와 협의하여 정함

6. 기 타

- 관리인원은 전담인원 6명이상으로 하며, 매일 시행한 관리업무 내용을 기재한 월 관리보고서(지정 서식)를 지정하는 기일까지 제출해야 함
- 열차 및 역사 광고매체(조명광고, 디지털사이니지, 액자, 래핑 등) 운영시간은 04:40~익일01:00이므로 운영 시간내에 문제없이 운영될 수 있도록 점검 관리해야 함
- 광고 시작일이 휴일일지라도 광고물은 부착하여야 하고 게시보고도 해야 하고, 디지털사이니지는 장애 발생 시 휴일과 상관없이 즉각 출동해 조치해야 함.
- 광고소재 탈부착 작업은 열차의 경우 차량기지 내에서 진행하고, 역사의 경우 열차운행 중

료 후 작업하는 것을 원칙으로 하며, 작업 승인 관련 절차(작업계획서 제출, 작업일정 협의 등)도 공항철도 해당 부서와 직접 진행해야 함.

- 차량기지 및 역내 출입 및 작업 등에 대해서는 발주사가 지원하되, 용역사는 원활한 업무진행을 위해 관련부서와 협조 체계를 구축해야 함
- 기존 광고용 전기분전반에 설치된 타이머가 유형이 달라 운영에 어려움이 있으므로 사업자는 동일한 기종의 타이머로 모두 교체해야 하며, 전원이 차단되었다 켜지더라도 설정값이 변동되지 않아야 하고 시간이 틀어지지 않는 기종으로 설치해야 함
 - * 분전반은 38개이며 분전반에 타이머가 2개 들어가 있는 개소도 있음
- 광고매체에 사용되는 전원선은 역사 개통 시 포설된 전선으로 경화 또는 역사 내 기타 작업 등으로 불량 개소가 발생할 수 있어 사업기간 동안 발생하는 전원선 점검 및 재포설 작업은 용역사가 담당하는 것으로 함.
- 각 역에 설치된 광고매체용 전기 분전반의 배선 상태, 누전차단기 상태, 타이머 상태 등을 점검하여 문제가 있다고 판단되면 바로 조치 관리해야 함.
- 운영업체는 조명광고 매체 유지보수를 담당하며, 이에 필요한 SMPS, LED램프바, 누전 차단기, 타이머, 전원케이블, 안전장구, 기타 공구 등을 확보해 운영해야 함.
- 예비품 확보 시 기존 운영 중인 부속품과 호환성을 유지하되, 성능은 동등 이상의 제품을 사용해야 함.
- 광고물 부착 및 유지보수 시 공항철도가 제시하는 안전관리 기준을 따르며, 안전장구 미착용 등으로 공항철도의 작업제지 조치가 발생해 수반되는 모든 비용은 용역사가 부담함.
- **디지털사이니지 장애와 역사 광고매체 전원 관련 문제 발생 시 조치 계획 수립.**
- 운영 중 공항철도 제반시설물이 파손 또는 훼손되지 않도록 하며, 파손/훼손의 경우 즉시 원상복구 해야 함

별첨

광고소재 인쇄비 단가표

1. 역사 매체(벽면부착형, 기둥형, 지주형, 스크린도어형)

(단위 : 원/부가세포함)

구 분	페브릭	플렉스	백릿필름	트렌스필름 (레이저출력)
기본 제작단가(㎡)				
	스크린도어형 (방염소재)	벽면부착형	기둥형, 지주형	스크린도어형 (래핑)

2. 열차 액자

(단위 : 원/부가세포함)

▷ A형(427×327mm)

구 분	기본금액	비 고
1편성(100매)		아트지 250g 컬러인쇄
2편성(200매)		
3편성(300매)		
4편성(400매)		
5편성(500매)		
6편성(600매)		
7편성(700매)		
8편성(800매)		
9편성(900매)		
10편성(1,000매)		

* 디자인 시안이 2종일 경우 기본금액을 기준으로 별도 협의함

▷ B형(377×477mm)

구 분	기본금액	비 고
1편성(10매)		아트지 250g 컬러인쇄
2편성(20매)		
3편성(30매)		
4편성(40매)		
5편성(50매)		
6편성(60매)		
7편성(70매)		
8편성(80매)		
9편성(90매)		
10편성(100매)		

* 디자인 시안이 2종 이상일 경우 기본금액을 기준으로 별도 협의함

3. 열차 천장모서리(92×26cm)

(단위 : 원/부가세포함)

구 분	기본금액	비 고
1편성(50매)		아트지 250g 컬러인쇄
2편성(100매)		
3편성(150매)		
4편성(200매)		
5편성(250매)		
6편성(300매)		
7편성(350매)		
8편성(400매)		
9편성(450매)		
10편성(500매)		

* 디자인 시안이 2종 이상일 경우 기본금액을 기준으로 별도 협의함

4. 열차 유리칸막이(52×60cm)

(단위 : 원/부가세포함)

구 분	기본금액	비 고
1매당 단가		리무벌접착식 시트 컬러인쇄 (방염소재)
1편성별(170매)		

* 디자인 시안이 2종 이상일 경우 기본금액을 기준으로 별도 협의함

5. 게이트유리면

▷ 일반 게이트(194×1,142mm)

(단위 : 원/부가세포함)

구 분	기본금액	비 고
50매		리무벌접착식 시트 컬러인쇄 (방염소재)
100매		
150매		
200매		
250매		
300매		
350매		
400매		

* 디자인 시안이 2종 이상일 경우 기본금액을 기준으로 별도 협의함

▷ 장애인 게이트(357×1,072mm)

구 분	기본금액	비 고
10매		리무벌접착식 시트 컬러인쇄 (방염소재)
20매		
30매		
40매		
50매		
60매		
70매		
80매		

※ 중 요

스크린도어용 페브릭 소재 및 열차 유리칸막이용 리무벌접착식 시트는 산소지수 24이상 제품 또는 소방시설설치유지 및 안전관리에 관한 법률에 의한 방염제품의 성능기술시험 기준 제4조, 제6조에 의한 시험방법의 방염성능기준을 득한 난연성재질의 소재이어야 함

[서식 1호]

입찰 참가 신청서

신 청 인	업 체 명		사 업 자 등록번호	
	주 소			
	대 표 자		전화번호	
입찰건명	공항철도 광고매체 관리업무 용역			
<p>당 업체는 연합뉴스의 공항철도 광고매체 관리업무 용역 입찰에 참여하고자 귀사가 정한 사업자 선정 방식 및 공고사항을 모두 승낙하고 불임서류를 첨부하여 참가 신청서를 제출합니다.</p>				
불임서류	<div> <div>1.</div> <div>2.</div> <div>3.</div> <div>4.</div> <div>5.</div> <div>6.</div> </div>			
<div>2026년 2월 일</div> <div> <div>업 체 명 :</div> <div>대표 :</div> <div>(법인 인감 날인)</div> </div> <div> <div>연</div> <div>합</div> <div>뉴</div> <div>스</div> <div>귀</div> <div>중</div> </div>				

